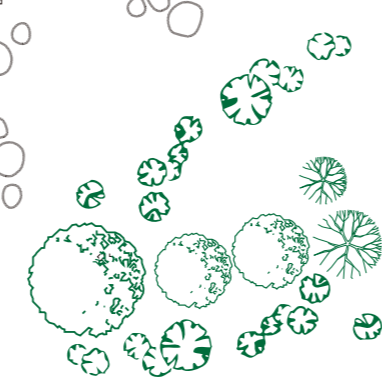
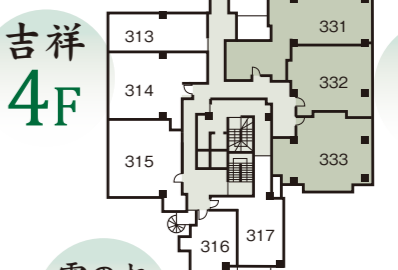
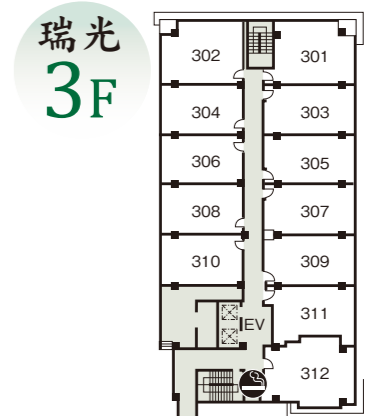
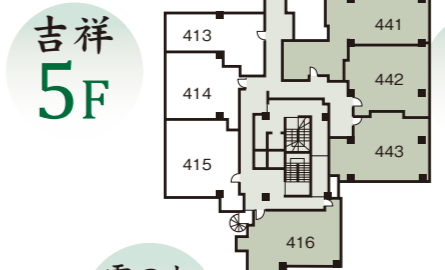
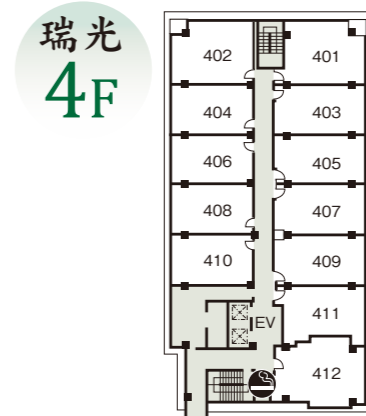
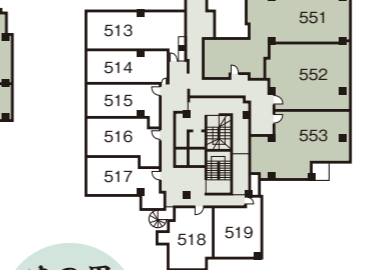
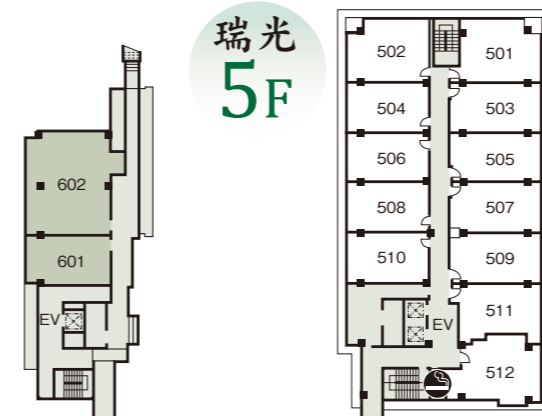
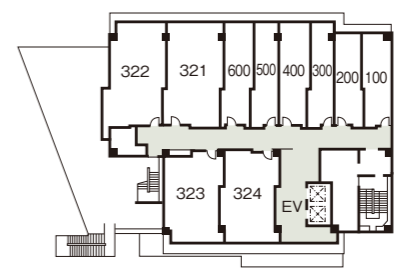
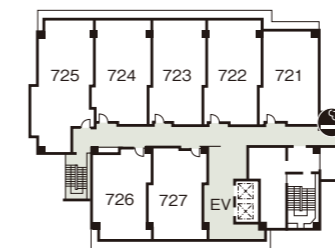
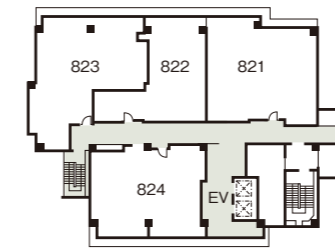
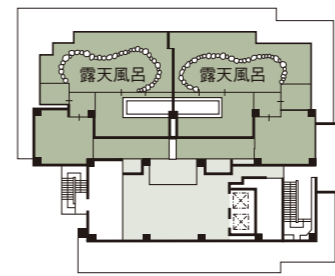
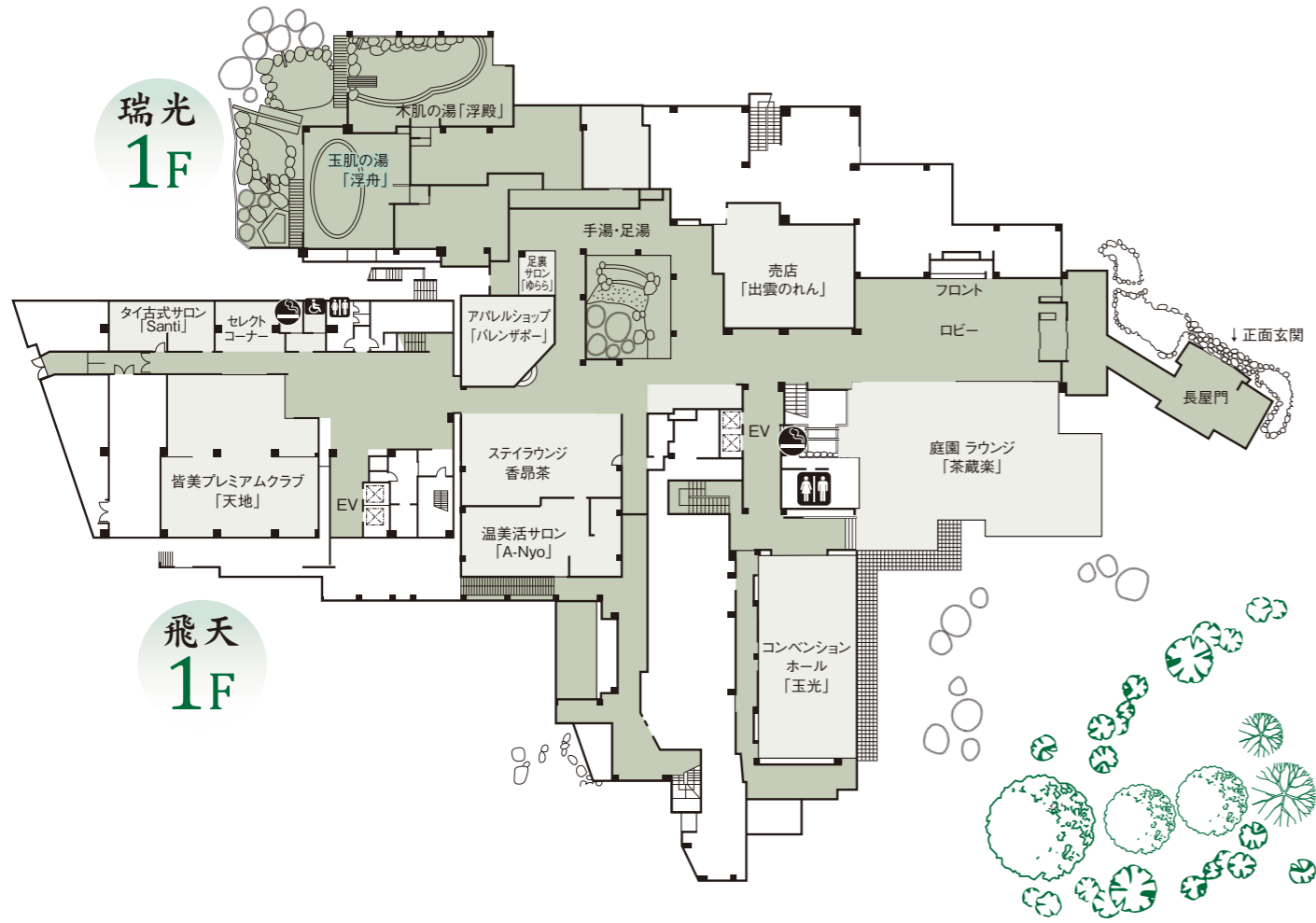
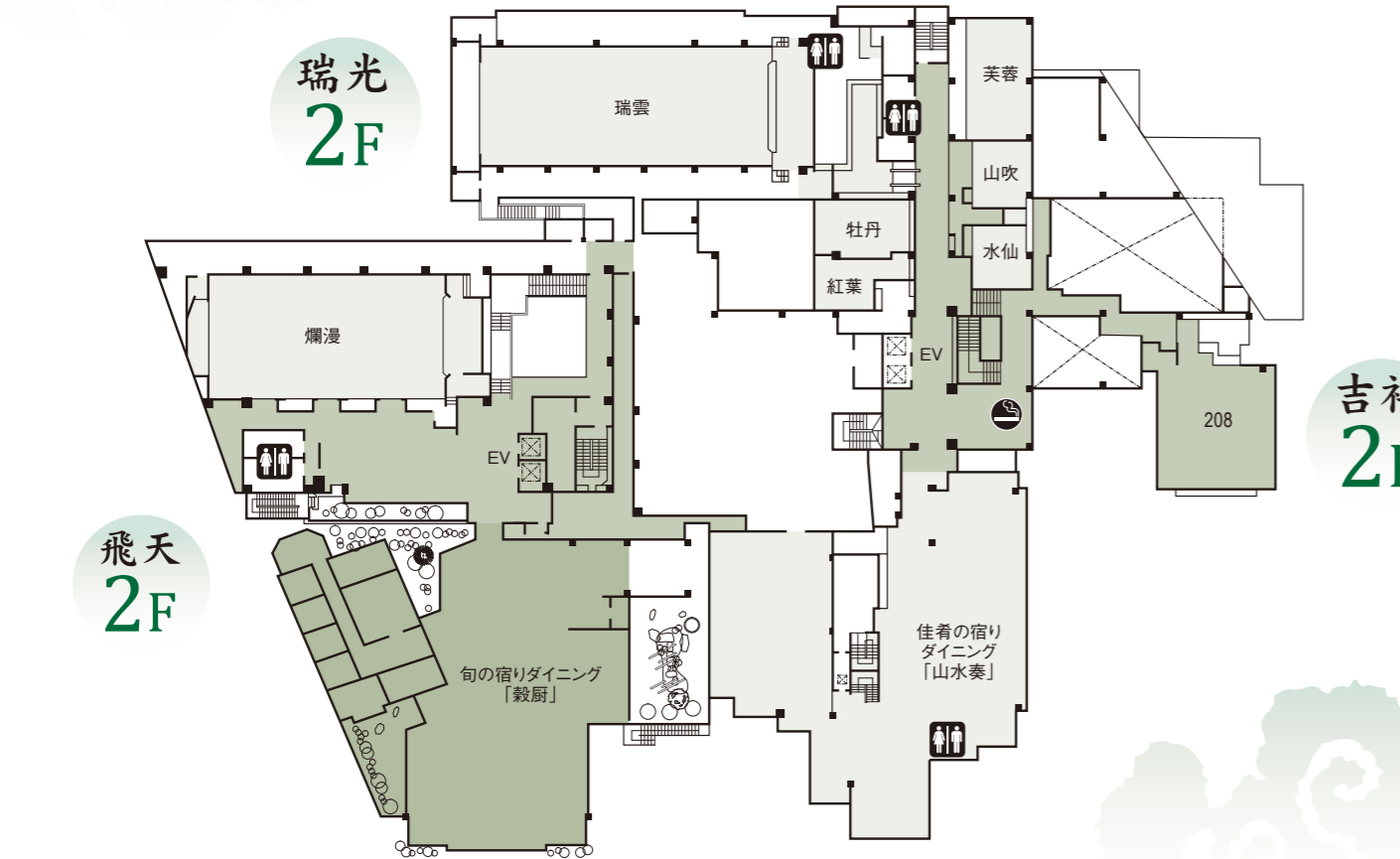
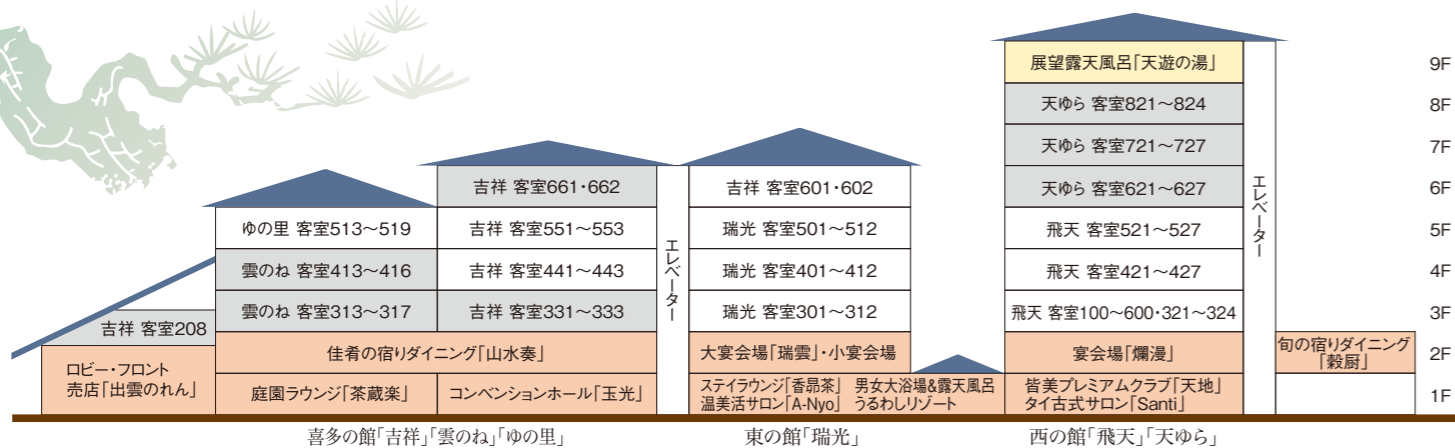


お部屋見取図

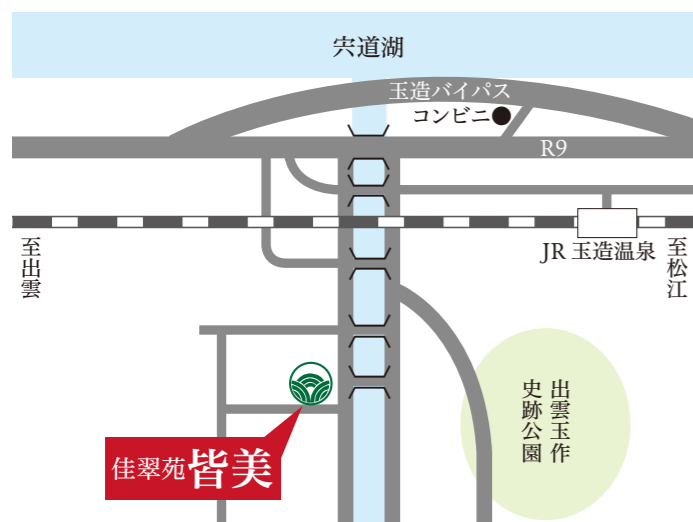


館内のご案内



- 収容人員／430名
- 客室数／108室(全室禁煙)
- 宴会場／180畳(2仕切)
120畳(2仕切)他・中・小5会場
- 湯の庭 手湯・足湯
- 木肌の湯「浮殿」／露天風呂
- 玉肌の湯「浮舟」／露天風呂・低温サウナ
- 売店「出雲のれん」
- ステイラウンジ「香鼎茶(かるちゃ)」
- 温美活サロン「A-Nyo」
- アパレルショップ「バレンザ・ポー」
- 足裏サロン「ゆらら」
- 皆美プレミアムクラブ「天地(あめつち)」
- タイ古式サロン「Santi」
- 庭園ラウンジ「茶蔵楽(さくら)」
- コンベンションホール／玉光(200m²・スクール/80名様)
- 展望風呂／天遊の湯・内風呂(男女)
露天風呂(男女)
- 旬の宿りダイニング／穀厨(こくり)(53卓184名様)
- 佳肴の宿りダイニング／山水奏(36卓114名様)
- 駐車場／80台

旅館は消防法に定める
適合マーク表示旅館です。



交通のご案内

お車で								
大阪	中国自動車道 181.6km	落合	米子自動車道 66.6km	米子 山陰道・R9 45km	玉造温泉			
岡山	岡山道 50.4km	北房	中国・米子道 78.6km	米子 山陰道・R9 45km	玉造温泉			
広島	中国自動車道 68.5km	三次東	松江自動車道・山陰道・R9 92km		玉造温泉			
博多	九州自動車道 77.7km	下関	中国自動車道 246.3km	三次東 松江自動車道・山陰道・R9 92km	玉造温泉			
JRで								
東京	新幹線 1時間40分	名古屋	新幹線 55分	新大阪	新幹線 45分	岡山	伯備線 2時間30分	玉造温泉
博多	新幹線 1時間50分	新山口			伯備線 2時間30分			玉造温泉
飛行機で								
東京(羽田)	JAL 95分	出雲空港	お車で 30分					玉造温泉
大阪(伊丹)	JAC 60分	出雲空港	お車で 30分					玉造温泉
福岡	JAC 65分	出雲空港	お車で 30分					玉造温泉



〒699-0201 島根県松江市玉湯町玉造1218-8
TEL.0852-62-0331(代) FAX.0852-62-0019
<https://www.kasuien-minami.jp>



佳翠苑

皆美

出雲・玉造温泉

みなみ

八雲立つ季抄の宿り

客室ご案内



様

ご一行お部屋割表

ご宿泊人数 名様(男性 名・女性 名・子供 名) お取り扱い旅行社

ご宿泊日 年 月 日(曜日)～ 年 月 日(曜日)

お部屋割表送付 月 日(曜日) 備考